The background features a vibrant green scene with a leaf and water droplets. A large, clear water droplet is in sharp focus on a leaf, with another smaller one nearby. The background is a soft-focus green, suggesting a natural, outdoor setting. The text is overlaid in a light, semi-transparent font.

ENVIRONNEMENT
DÉVELOPPEMENT DURABLE
RISQUES
INDUSTRIELS
SÉCURITÉ

L'ESSENTIEL DEVIENT INDISPENSABLE.

UN CONSTAT PARTAGÉ

Cela fait maintenant plus de vingt ans que la notion de Développement Durable a été définie par le rapport Brundtland.

Malgré la prise de conscience globale et les efforts réalisés, tout reste à faire dans ce domaine, nous sommes encore à l'aube d'un mouvement de fond dans les entreprises, mouvement nécessaire pour la pérennité des activités industrielles.

Les deux décennies qui viennent de s'écouler ont vu naître de grandes initiatives, des engagements forts comme le Pacte Mondial des Nations Unies, le Global Reporting Initiative ou le Grenelle de l'environnement. Après le temps des engagements, il est maintenant indispensable de mettre tous ces concepts en pratique.

La réalité du changement climatique et la mondialisation des atteintes à l'environnement s'accompagnent d'impacts sociaux sans précédent.

C'est dans ce contexte que les enjeux industriels et économiques des entreprises ne sont plus dissociables de leur Responsabilité Sociétale.

Le Développement Durable est maintenant un facteur de croissance reconnu. C'est parce qu'il est soutenable et raisonné, parce qu'il prend en compte des facteurs externes à son propre fonctionnement, que le développement d'une entreprise est pérenne.

NOS VALEURS SE CONJUGENT DANS LE DÉVELOPPEMENT DURABLE ET LA RESPONSABILITÉ SOCIÉTALE DES ENTREPRISES

Nous sommes engagés depuis maintenant 10 ans dans le soutien aux entreprises responsables, et chaque collaborateur d'EDDERIS est impliqué dans son engagement auprès de nos clients.

Parce que nous croyons que l'entreprise progresse avec les talents qui la composent, nos équipes de professionnels enrichissent en permanence leurs compétences pour les besoins de nos clients.

Nous avons la conviction que comprendre les enjeux de nos clients et partenaires nous permet de les accompagner durablement dans leurs évolutions, de les aider à maîtriser les risques, d'évaluer et d'améliorer leur performances

PARTENAIRE DES ENTREPRISES QUI AVANCENT

Nous nous fixons comme objectif d'accompagner les entreprises dans leur démarche de Développement Durable par un apport de compétences et d'expertises pluridisciplinaires, par un engagement auprès de nos clients dans le cadre d'une relation durable.

Les solutions que nous apportons sont concrètes et adaptées, mettant en œuvre des méthodologies efficaces et éprouvées.

C'est dans le cadre d'un partenariat actif que nous accompagnons également les entreprises dans la transition rendue nécessaire par les nouveaux enjeux qui nous font face.

DES MISSIONS CONCRÈTES

Environnement

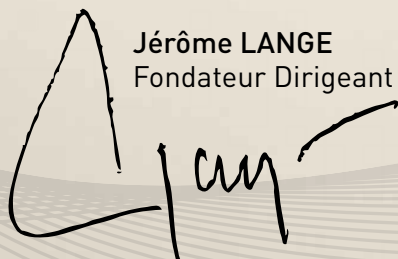
Risques industriels

Responsabilité sociétale

Sécurité et santé au travail

Développement Durable

Jérôme LANGE
Fondateur Dirigeant



NOTRE DÉMARCHE

Notre vocation est de participer localement à une démarche globale de développement durable.

- **Auditer et écouter** → pour **comprendre** → votre contexte et votre besoin
- **Analyser et étudier** → pour **apporter** → notre expertise
- **Conseiller et accompagner** → pour **concrétiser** → votre démarche durablement
- **Former et Sensibiliser** → pour **transmettre** → notre savoir et votre autonomie



AUDIT

Réglementaire ou volontaire, l'audit est un outil incontournable dans tout système de management. Nos auditeurs expérimentés (IPRP, ICA) vous proposent : audit de conformité réglementaire, audit interne ou de certification ISO14001, OHSAS18001, ILO-OHS-2001, due diligence, cession, acquisition, diagnostic de Responsabilité Sociétale...

BUREAU D'ETUDES ET D'EXPERTISE

EDDERIS met à votre disposition une équipe pluridisciplinaire d'experts et de spécialistes qui analysent et étudient vos problématiques pour vous faire bénéficier de leur expérience : étude d'impact, étude de danger, bilan carbone®, analyse du cycle de vie, dossier d'installations classées, analyse des risques, évaluation ATEX, analyse des processus RH...

AU SERVICE DES ENTREPRISES ET COLLECTIVITÉS



CONSEIL ET ACCOMPAGNEMENT

Notre ambition est de vous accompagner dans votre stratégie de développement et de pérenniser les actions mises en œuvre dans le cadre de vos démarches liées au développement durable : système de management, stratégies territoriales, veille réglementaire, communication interne ou externe...

FORMATION ET SENSIBILISATION

La transmission de notre savoir et de notre expérience doit vous conduire à toute l'autonomie nécessaire pour mener à bien vos projets. Nos formations vous aideront à maîtriser les problématiques nouvelles liées à l'Environnement, aux Risques Industriels, à la Sécurité et au Développement Durable.

ENVIRONNEMENT

Quand il s'agit de préserver notre milieu naturel et nos ressources, innover, produire, proposer des services et créer de la valeur se heurtent à de nouvelles contraintes mais rencontrent également des opportunités à saisir.

S'inscrire dans une démarche de développement durable implique alors pour les entreprises comme pour les collectivités de reconsidérer ses activités au sein de son environnement local.

Préserver la biodiversité, réduire ses consommations d'eau et d'énergie, diminuer ses émissions de gaz à effet de serre, maîtriser l'utilisation des produits chimiques ou valoriser les déchets sont ainsi autant de défis à relever.

De nombreux obstacles peuvent décourager les plus volontaires : réglementation, parties prenantes multiples, résistance au changement, complexité des technologies...

Mais les économies engendrées, l'image véhiculée et une meilleure gestion des risques environnementaux qui résultent des actions menées encouragent à continuer.

EDDERIS vous conseille :

- **Audit** interne et réglementaire
- Audit de cession et d'acquisition
- Due diligence
- Etude d'impacts et de danger
- Analyse du cycle de vie
- **Etude** de site/sols pollués (ESR/EDR)
- Plan de gestion des solvants
- Bilan Carbone®
- **Accompagnement** pour un Système de Management Environnemental (ISO14001, EMAS)
- Dossier ICPE (installations classées)
- Plan Climat-Energie Territorial
- Plan de Déplacement Entreprise
- Veille réglementaire
- **Formation** et sensibilisation



DÉVELOPPEMENT DURABLE - ÉTHIQUE



RISQUES INDUSTRIELS

Analyser les risques, identifier et quantifier leurs conséquences, connaître les points de vigilance de ses activités, prévenir les sinistres potentiels et assurer la sécurité des personnes et des biens, mettre en place des plans de sauvegarde des éléments essentiels au fonctionnement sont des préoccupations vitales pour l'entreprise.

Garantir la pérennité et la continuité des activités en cas de désastre naturel ou industriel est une exigence des assureurs et des investisseurs et permettent d'optimiser la gestion des contrats et des primes d'assurances.

On recense différents types d'industries à risque :

- Chimie, activités pétrolières ou pyrotechniques
- Stockages de gaz, de céréales ou autres produits dégageant des poussières inflammables
- Utilisateurs de substances dangereuses (sites pharmaceutiques, agro-alimentaires, de traitements des déchets dangereux).

EDDERIS vous conseille :

Maîtrise à la source

- Etude de danger
- Analyse des risques
- Evaluation ATEX
- Politique de prévention des accidents majeurs
- SGS (Syst de Gestion de la Sécurité)
- BIA (Business Impacts Analysis)
- BCP (Business Continuity Plan)
- BRP (Business Recovery Plan)
- Formation et sensibilisation des équipes et de l'encadrement

Maîtrise de l'urbanisation

- PPRT (Plan de Prévention des Risques Technologiques)

Organisation des secours

- POI (Plan d'Opération Interne)
- PPI (Plan Particulier d'Intervention)

Information de la population

- Accompagnement aux CLIC

RESPONSABILITÉ SOCIÉTALE

Décliner les principes du Développement Durable à l'échelle de l'entreprise signifie qu'elle doit non seulement se soucier de sa rentabilité et de sa croissance, mais aussi de ses impacts environnementaux et sociaux.

L'entreprise reconnaît alors une interdépendance mutuelle de toutes les parties prenantes concernées par ses activités. Une démarche complète suppose qu'elle intègre la RSE dans sa stratégie, dans ses modes de management et de fonctionnement, jusque dans la conception de ses produits et services.

Environnement, droits de l'homme, conditions de travail, gouvernance et organisation, éthique des affaires, impact local et citoyenneté, responsabilité du produit sont ainsi les leviers d'actions de la RSE pour lesquels nous vous proposons de vous accompagner.

EDDERIS vous conseille :

- **Audit** sur l'égalité professionnelle
- Audit de conformité réglementaire
- Diagnostic RSE
- **Etude** et analyse des processus RH
- Développement d'un plan de communication interne
- **Conseil** en stratégie
- Préparation à la future ISO26000
- **Formation** : sensibilisation du management au concept de la RSE, principe de gouvernance, réussir ses recrutements, motiver ses collaborateurs...



UNE EXPERTISE FONDÉE SUR

SANTÉ & SÉCURITÉ AU TRAVAIL

Intégrer le management de la sécurité et de la santé dans le fonctionnement quotidien des activités est un enjeu majeur pour tous les acteurs de l'entreprise et des collectivités.

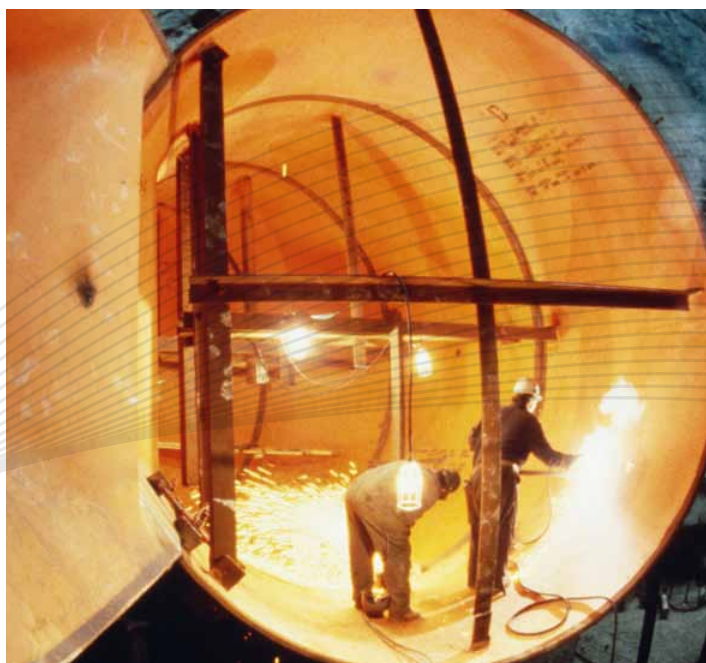
Les enjeux sont économiques car les coûts directs des accidents et des maladies professionnelles sont supportés intégralement au travers des cotisations sociales. Se rajoutent également les coûts indirects comme les temps administratifs, les casses de matériels, la dégradation de l'image de l'entreprise...

Les enjeux sont sociaux car une politique de maîtrise des risques est pour l'entreprise l'occasion de renforcer le dialogue avec son personnel.

Les enjeux sont juridiques car l'évolution du code pénal et de la jurisprudence a aggravé les sanctions encourues par les employeurs en cas d'accidents de travail ou de maladies professionnelles.


EDDERIS vous conseille :

- **Audit** interne
- Audit de conformité réglementaire
- Evaluation ATEX
- **Etude** en ergonomie et hygiène industrielle
- Rédaction du DUER (Document Unique d'Évaluations des Risques)
- Plan de circulation
- **Accompagnement** pour un Système de Management de la Sécurité (OHSAS18001, ILO-OSH-2001)
- REACH : conseil et mise en place
- Assistance au CHSCT
- Veille réglementaire
- **Formation** et sensibilisation des équipes et de l'encadrement




L'EXPÉRIENCE ET LA QUALITÉ DES INTERVENANTS





ENVIRONNEMENT DÉVELOPPEMENT DURABLE RISQUES INDUSTRIELS SÉCURITÉ



www.edderis.com

EDDERIS Toulouse [SIÈGE SOCIAL]

116, RTE D'ESPAGNE - BÂT.HELIOS 4
31100 TOULOUSE
TÉL. 33 (0)5 61 47 26 22
FAX 33 (0)5 61 72 60 11
CONTACT@EDDERIS.COM

EDDERIS Orléans [AGENCE]

30, QUAI DU CHÂTELET
45000 ORLÉANS
TÉL. 33 (0)2 38 24 79 76
FAX 33 (0)2 38 24 55 67
CONTACT@EDDERIS.COM